

L'invention Photomé est indiquée, outre la reproduction d'images tel que portraits, paysages, etc., particulièrement pour la reproduction d'images, peintes, tableaux, dessins, fresques, obtenue par photographie de ces dernières.

Comme pour la photographie conventionnelle, les photoreproductions Photomés peuvent être traitées en agrandissement et réduction. Ceci est particulièrement utile pour permettre au non voyant la consultation des détails qui seraient trop petits pour être perceptibles tactilement sur une surface réduite et inversement pour permettre une vision d'ensemble d'un sujet trop grand pour être consulté tactilement.



support  
papier

Carta

# Photomé Photométaltactile

■ ■ La technologie du Photomé-Tactile consiste en une base d'alliage métallique photosensible impressionnable, appliquée sur un support papier et fixable comme dans le processus normal photographique, plus simplement par un passage agrandisseur, révélateur, fixateur. La différence consiste en ce que la couche photosensible donne une épaisseur variable à la photographie et donc une perception tactile en plus de la perception visuelle.

■ ■ La tecnologia del Photomé-Tactile consiste in una base di lega metallica fotosensibile applicata ad un supporto di carta, impressionabile e fissabile come una normale carta di tipo fotografico. In pratica si proietta l'immagine del negativo usando un proiettore, si fanno seguire un bagno rivelatore ed uno fissatore. A processo ultimato, lo strato fotosensibile conferisce alla fotografia uno spessore variabile e quindi la percezione tattile oltre a quella visiva.

Photomé

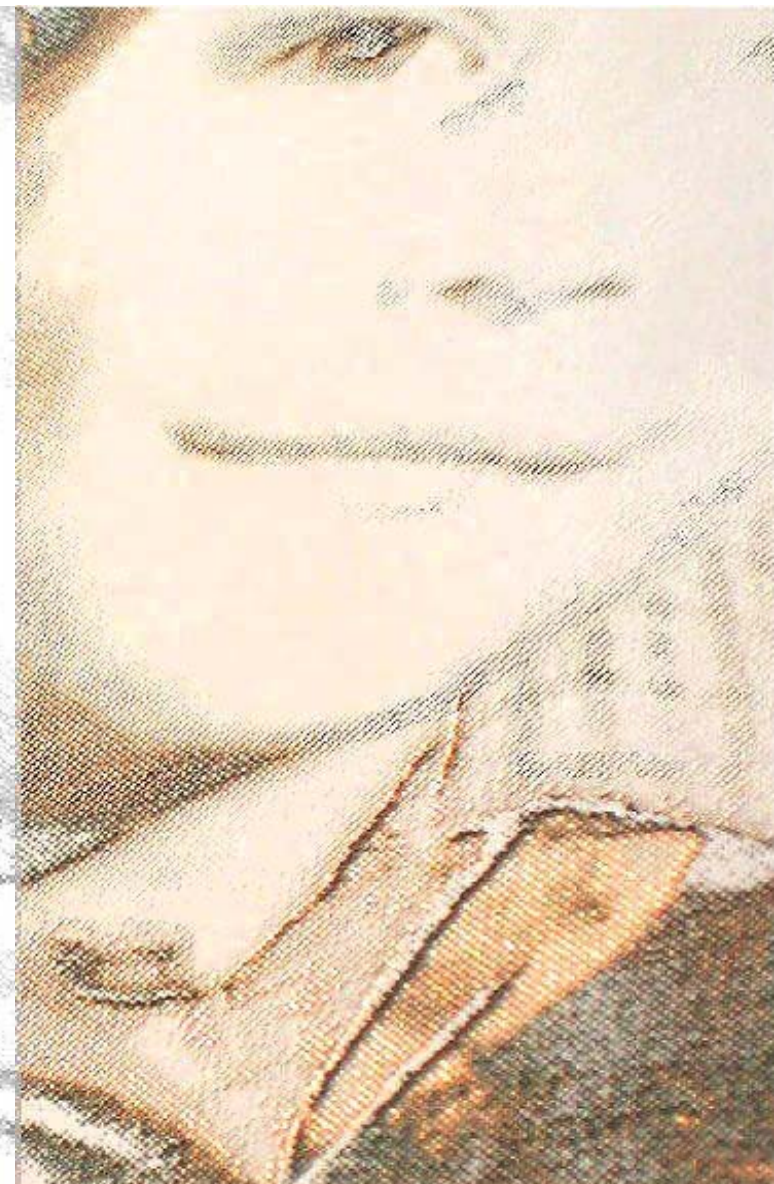
Tél. : 00 39 0141 205731

E-mail : [stpvirgule@gmail.com](mailto:stpvirgule@gmail.com)

Images : Couffini & Azzalini

Projet graphique Couffini & Azzalini  
Juin 2003

Tous droits de reproduction réservés



Photomé  
Photométaltactile